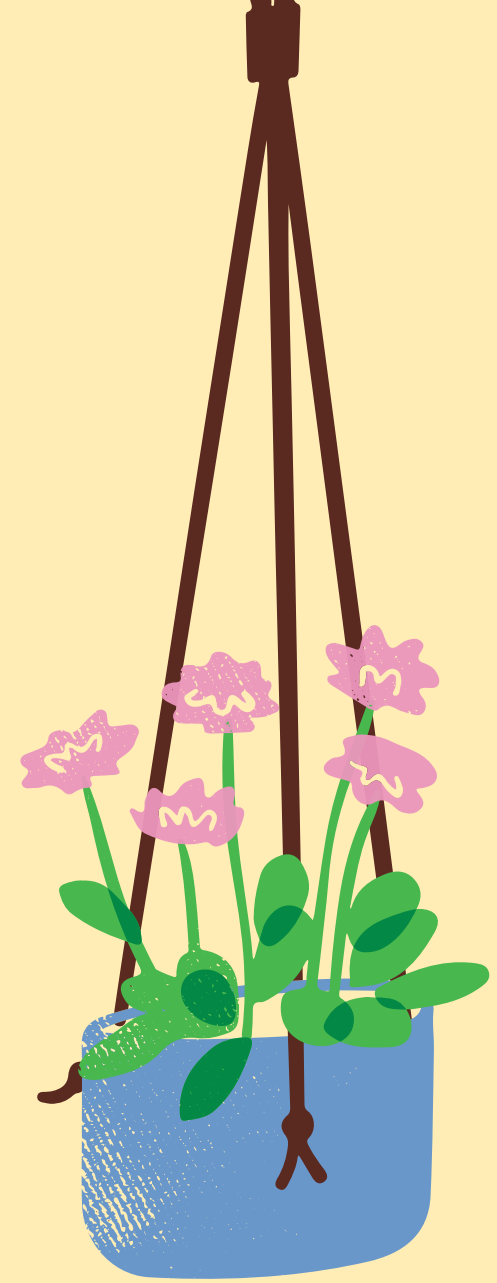


# Fundació Carulla: una bona opció com a nova seu del CEESC

1R TRIMESTRE '25



ceesc



**Pensàvem en un  
nou espai que  
fos un aparador  
del que som,  
amb  
determinades  
característiques**

...



# L'espai: l'aparador del CEESC



## Espai relacional

L'espai físic marca. Ha de ser un **espai relacional** en ell mateix. Des d'una cura intencionada pel detall, haurà d'esdevenir **mitjà de comunicació** (bidireccional: voluntat d'informar i d'informar-se). Un lloc on les persones s'interrelacionen, aprenen, reflexionen, recreen les seves activitats, discuteixen les seves perspectives.



## Ambient agradable

S'ha de dotar d'una infraestructura còmoda que permeti la reunió, la visita, l'intercanvi, en un **ambient socialment agradable**. Això significa una atenció molt curosa al mobiliari, la il·luminació, la distribució, el color...



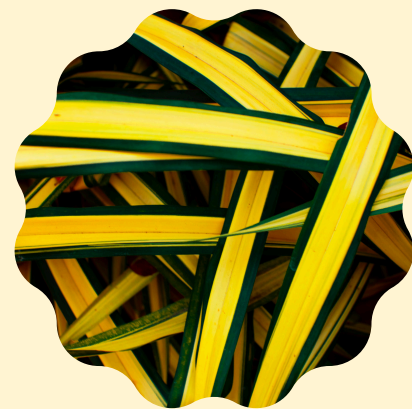
## Lloc d'encreuament

Espai físic **on es creuin circumstàncies** diferents, persones que busquen un temps i un espai col·loquial fora de l'àmbit familiar i laboral, que volen **explicar** les seves activitats o volen escoltar només. Encreuament de perspectives que faci emergir noves interaccions d'aprenentatge mutu.



## Instal·lacions bàsiques

Infraestructura adequada a l'espai disponible, però responent a les prioritats estratègiques. Respectar l'**optimització i rendibilitat dels recursos** (horaris amplis, economia d'escala amb serveis comuns...). Atendre a la proximitat i complicitat amb altres serveis del territori.



## Modern

Instal·lacions **modernes i tecnològicament avançades**, perquè els espais físics els concebrem com a múltiples: la nostra comunitat és el món i hem de poder-hi arribar indistintament.



## Atractiu

Interiors adaptables, perquè les propostes són exquisidament variades, però perquè volem ser atractius en tot moment. Els volem canviar periòdicament perquè volem mostrar que ens adaptem als temps, amb *carinyo*, de tant en tant, el **reinventem** completament, per **cridar l'atenció**.



The background features several stylized green plants in pots. On the left is a tall plant with long, thin leaves in a blue pot. In the center and right are various other plants, including one with pink leaves in an orange pot, one with broad green leaves in a purple pot, and one with large, fenestrated leaves in a purple pot. The background has a light yellow and green striped pattern.

**El que ofereix la Fundació Carulla respon  
a les característiques anteriors**

**Consulteu el dossier de presentació**

# Algunes dades



## 01

**Estacions de treball que llogaríem: 6 (250€ estació/mes; amb dret a 30 hores de sales de reunions)**

## 02

**Auditori disponible (a llogar) de fins a 100 places i altres sales a disposició.**

**Plena accessibilitat**

## 03

**Edifici modern. Dotacions tecnològiques i de comunicació totals i noves**

## 04

**Sense visibilitat exterior però amb presència a recepció**

## 05

**Ubicació a una superilla de Poble Nou, en un entorn bonic, tranquil i agradable**

## 06

**Flexibilitat total en l'ús els 365 dies de l'any**

## Més dades

07

**Tots els serveis  
inclosos**



08

**Moltes possibilitats de  
sinergies  
interinstitucionals, tot i  
ser un espai compartit  
amb poques entitats**



09

**Museu en planta  
baixa i terrat com a  
espais accessoris i  
complementaris**

